

Adres : Gedikkaya Mah. Nihatbey Cad. No:1-3 Merkez,Giresun  
Satış Ofisi : Hacısiyam Mah. İnönü Cad. No:32 Merkez,Giresun  
Telefon : 0 454 505 00 00 - 0 850 440 00 99



www.aftainsaat.com.tr  
afta@aftainsaat.com.tr

BULVAR<sup>AFTA</sup>

GEDİKKAYA

0454 505 00 00  
www.aftainsaat.com.tr

BULVAR<sup>AFTA</sup>

GEDİKKAYA





Dijital Kataloğumuza Ulaşmak İçin Lütfen Qr Kodu Okutunuz



Deneyimi ve standartları değiştiren proje anlayışıyla Afta, pek çok farklı alanda yenilikçi bakış açısı ile yaşam projeleri gerçekleştiriyor. Kalite ilkeleri, çevre ve insan yaşamına duyduğu sorumluluk bilinci ve değer anlayışı Afta'nın değişmez ilkeleri arasında.

Afta, geleceği öngören yönetim anlayışı, yapı alanında uzmanlığa sahip kadrosu ve deneyimli işgücüsüyle Giresun'un geleceğine yatırım yapıyor. Aynı zamanda da yaşama değer katıyor.

Alışılmışın dışında projeleriyle Afta, şehir içinde ve dışında yeni değerler oluşturan farklı yaşam merkezleri gerçekleştirmek, yeni yaşam alanlarını hayata katmak için var. Doğal dengeyi koruyan yaklaşımı, oluşturduğu eşsiz çevre düzeniyle yatırım yaptığı alanlara değer kazandıran ve her yatırımda standartları yükseltmeyi amaçlayan bir vizyona sahip. Çünkü daha iyi bir yarın bekleyen pek çok hayat var.

Yaşam kalitesini arttıran, konut sahibi olmayı kolaylaştıran farklı bir misyona sahip ve sektörde fark yaratan Afta, kurumsal saygınlığı ve güçlü finansal yapısıyla yatırım yapacağı her proje alanına, sektördeki en uygun değerle sahip oluyor.

Bu özel misyonuyla Afta, hem yaşam kalitesini yükseltiyor hem de daha önce örneği görülmemiş biçimde konut sahibi olmayı kolaylaştırıyor.



# Afta Bulvar Evleri Gedikkaya'da !

Gücümüzün yeni simgesi ve yaşamınızı taçlandırarak proje

**B**  
blok

**A**  
blok





2  
daire blok  
105

## Yaşamayada değer, yatırıma da.

Afta kalitesi ve farkıyla gerçekleştirilen Bulvar Evleri, eşsiz manzarası, özel konumu ve ayrıcalıklı yaşamın tüm unsurlarını taşıyan zengin sosyal donatılarıyla yüksek yaşam konforu isteyenlerin vazgeçilmez adresi.

Bulvar Evleri, sağladığı yüksek yaşam konforunun yanı sıra yüksek yatırım değeriyle yarınlara için sağlam bir güvence.

Keşfetmeye Başlayın...



ŞEHRE YAKIN  
YAŞAMA YAKIN



Görseller tanıtım amaçlıdır. Afta, renk ve malzeme değişikliği yapma hakkını saklı tutar.





## HER DETAY SİZİN İÇİN DÜŞÜNÜLDÜ

Bulvar Evlerin de huzurun ve modern yaşamın getirdiği sosyallığın tek bir yerde bulunduğu, yaşadığınızı hissettirecek bir proje...









## BİR ADIMDA BAŞKA DÜNYALARA

Bulvar Evleri ile bu hayaliniz gerçek oluyor.  
İçerisinde bulunan ticari alanlarıyla kendinize vakit  
ayırabilir, dinlenmek istediğiniz zamanlarda ise  
yorgunluğunuzu kolayca atabilirsiniz.







## İHTİYACINIZ OLAN HERŞEY YANINIZDA

Bulvar Evlerin de sadece işten çıkıp eve geldiğinizde değil, hayatınızın her anında size ve ailenize rahatlığı ve konforu sunacak, ihtiyacınız olan her şey elinizin altında olacak şekilde planlandı.



## Hayat keşfedilmemiş detaylardadır.

Bulvar Evlerinde yaşamınızı bütünleyen tüm detaylar, sizi ayrıcalıklı kılmak için tasarlandı.

Bütüne baktığınızda geniş ve ferah olan ortamlar, detaya indiğinizde ise keşfedilmeyi bekleyen zenginliklerle dolu yaşam alanları Bulvar Evleri ile gücünüze güç katacak.





T

A



# vaziyet planı

**A** blok

**B** blok



<sup>AFTA</sup>  
BULVAR

**Hayalinizi süsleyen  
evinize**

*hoşgeldiniz...*





giriş fuayesi





## kat koridorları

### OTEL KONFORUNDA BİNA GİRİŞİ

Sizlerin rahatı ve konforu bizim için en büyük ayrıntı. Kaliteli malzemeler ve şık aydınlatmalarla, yalın ve kusursuz bir tasarım anlayışı, Bulvar Evleri farkını içeri adım atar atmaz hissettiriyor.







## YÜKSEK KALİTELİ MALZEMELER

Bulvar Evlerin'de her daire vestiyer, banyo dolapları, duşakabin ve kombi ile teslim ediliyor. Size sadece keyfini sürmek kalıyor.







# salon









# yatak odası





## çocuk odası







## GENİŞ VE FERAH BANYOLAR

Güne güzel başlamak için güzel bir banyo şart,  
kaliteli bir banyo Bulvar Evlerinde standart.

Alan kaybının minimum olduğu iç mekânlarda,  
her metrekare dikkat ve özenle tasarlanıyor.

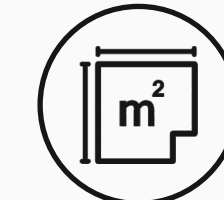




## bina özellikleri



Kapalı  
Otopark



Geniş Bina  
Girişi



Jenaratör



Su  
Deposu



Park



Ulaşım  
Kolaylığı



Toplantı  
Salonu



24 Saat  
Güvenlik



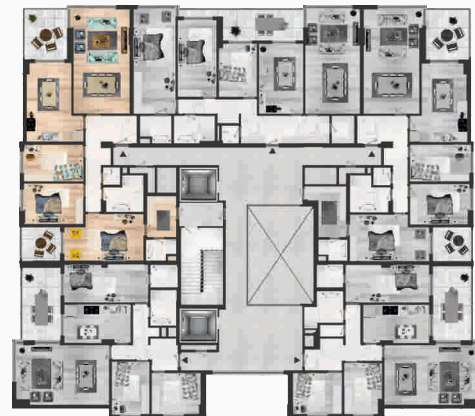
# 3+1



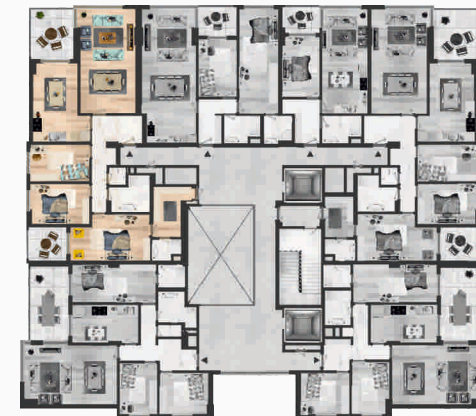
## A-B BLOK ÖN CEPHE KÖŞE DAİRELER

1	Salon	:	31,40	m2
2	Mutfak	:	20,37	m2
3	Yatak Odası	:	18,46	m2
4	Yatak Odası	:	12,84	m2
5	Yatak Odası	:	11,70	m2
6	Antre	:	7,59	m2
7	Hol	:	5,77	m2
8	Banyo	:	6,62	m2
9	Ebevyn Banyo	:	3,22	m2
10	Balkon	:	11,50	m2
11	Balkon	:	7,09	m2
12	Wc	:	1,55	m2
13	Yangın Holü	:	6,50	m2

**TOPLAM BRÜT: 190 m2**



A BLOK



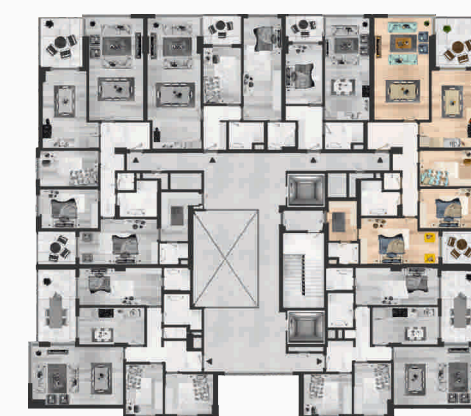
B BLOK

# 3+1

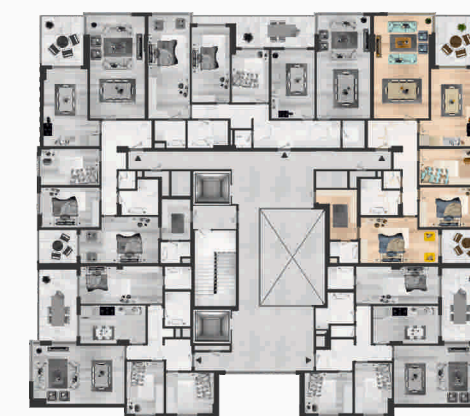
## A-B BLOK ÖN CEPHE KÖŞE DAİRELER

1	Salon	:	31,62	m2
2	Mutfak	:	20,37	m2
3	Yatak Odası	:	18,46	m2
4	Yatak Odası	:	12,84	m2
5	Yatak Odası	:	11,70	m2
6	Antre	:	7,59	m2
7	Hol	:	5,77	m2
8	Banyo	:	6,54	m2
9	Ebevyn Banyo	:	3,22	m2
10	Balkon	:	11,50	m2
11	Balkon	:	7,09	m2
12	Wc	:	1,55	m2
13	Yangın Holü	:	6,50	m2

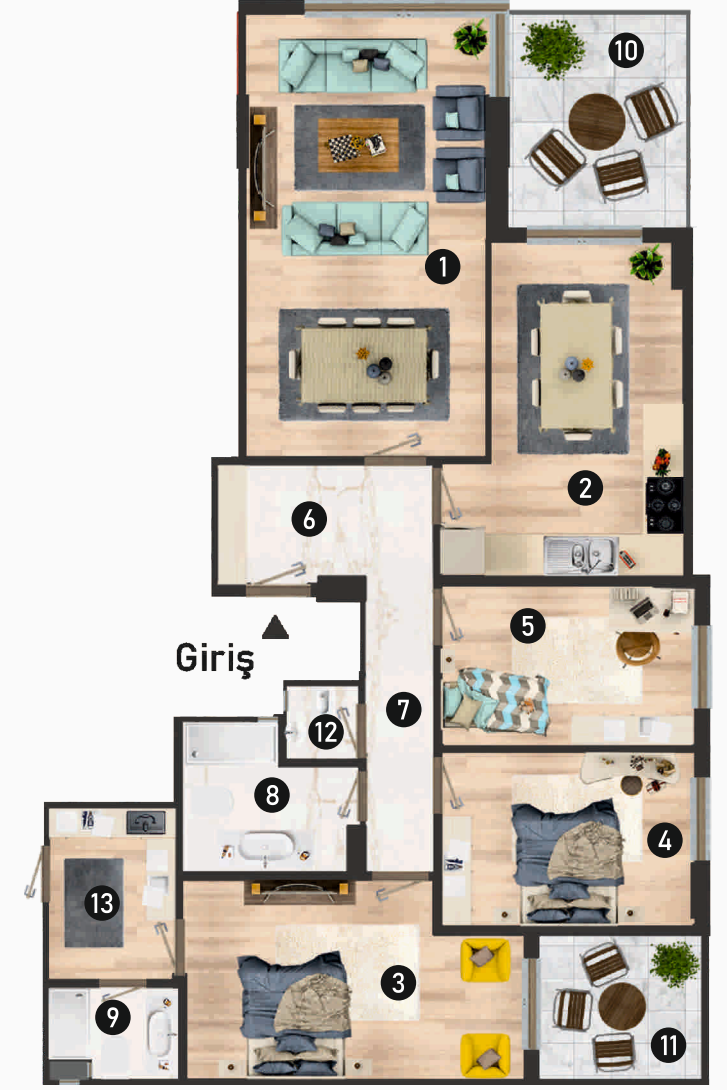
**TOPLAM BRÜT: 190 m2**



A BLOK



B BLOK





# 3+1

# 3+1

## A-B BLOK YAN DAİRELER

## A-B BLOK YAN DAİRELER



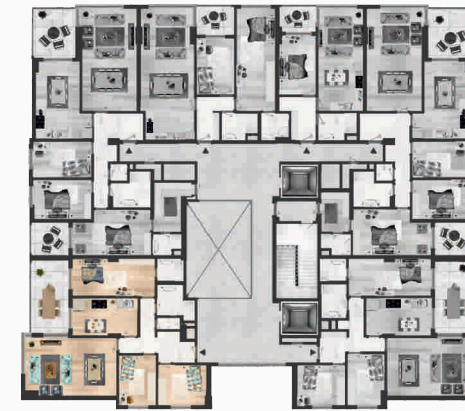
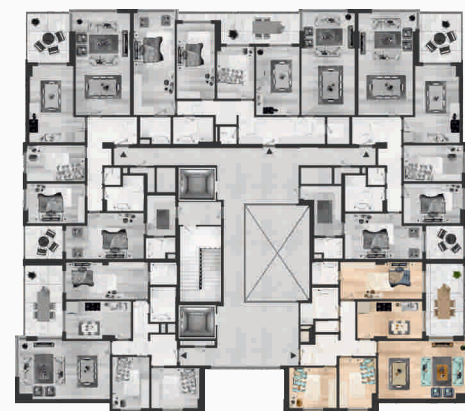
1	Salon	:	29.13	m2
2	Mutfak	:	13.23	m2
3	Yatak Odası	:	17.06	m2
4	Yatak Odası	:	10.89	m2
5	Yatak Odası	:	10.15	m2
6	Antre	:	5.12	m2
7	Hol	:	6.58	m2
8	Banyo	:	6.23	m2
9	Ebevyn Banyo	:	3.38	m2
10	Balkon	:	15.28	m2
11	Kiler	:	1.57	m2

1	Salon	:	29.07	m2
2	Mutfak	:	13.21	m2
3	Yatak Odası	:	17.07	m2
4	Yatak Odası	:	10.89	m2
5	Yatak Odası	:	10.46	m2
6	Antre	:	4.62	m2
7	Hol	:	6.39	m2
8	Banyo	:	5.01	m2
9	Ebevyn Banyo	:	3.45	m2
10	Balkon	:	15.37	m2



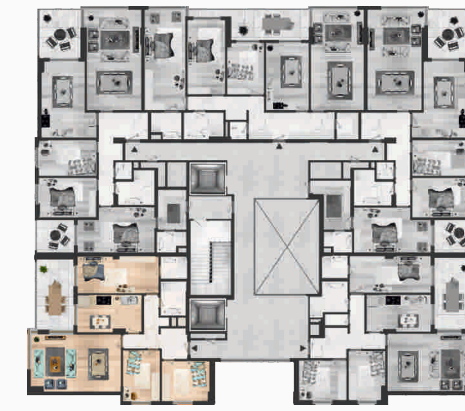
TOPLAM BRÜT: 155 m2

TOPLAM BRÜT: 151 m2



A BLOK

B BLOK



A BLOK

B BLOK



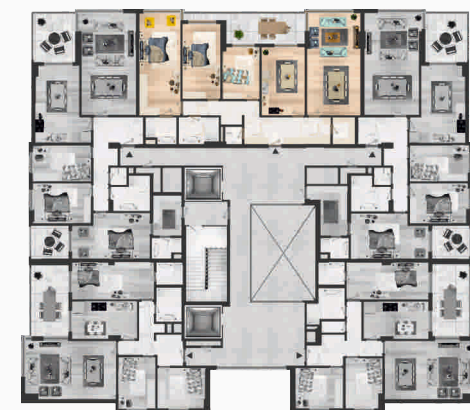
# 3+1



## A BLOK ÖN CEPHE ORTA DAİRELER

1	Salon	:	30,18	m2
2	Mutfak	:	16,58	m2
3	Yatak Odası	:	23,57	m2
4	Yatak Odası	:	15,97	m2
5	Yatak Odası	:	10,82	m2
6	Antre	:	11,69	m2
7	Hol	:	6,33	m2
8	Banyo	:	6,03	m2
9	Ebevyn Banyo	:	4,33	m2
10	Balkon	:	17,42	m2
11	Wc	:	1,74	m2
12	Kiler	:	4,88	m2

TOPLAM BRÜT: 190 m2



A BLOK

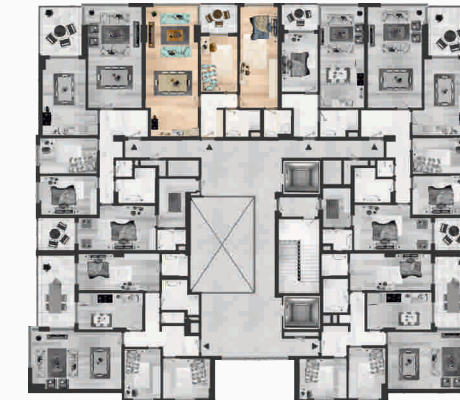
# 2+1



## B BLOK ÖN CEPHE ORTA DAİRELER

1	Salon&Mutfak	:	37.48	m2
2	Yatak Odası	:	22.33	m2
3	Yatak Odası	:	11.97	m2
4	Antre	:	6.89	m2
5	Banyo	:	5.53	m2
6	Ebevyn Banyo	:	4.11	m2
7	Balkon	:	6.27	m2

TOPLAM BRÜT: 120 m2



B BLOK



# 1+1

# konum

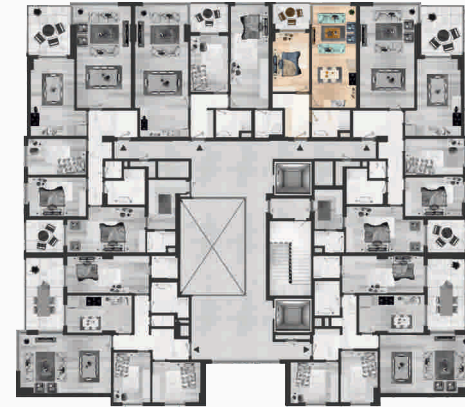


▲  
Giriş

## B BLOK ÖN CEPHE ORTA DAİRELER

1	Salon&Mutfak	:	25.47	m2
2	Yatak Odası	:	12.20	m2
3	Antre	:	7.07	m2
4	Banyo	:	5.91	m2
5	Balkon	:	5.60	m2

**TOPLAM BRÜT: 70 m2**



**B BLOK**



Merkez	:	4,7 km
Sahil Yolu	:	50 m
Ada Hastanesi	:	4,6 km
Sanayi Sitesi	:	300 m
İlkokul	:	280 m
Eczane	:	48 m

Çotanak Arena	:	3,9 km
Aksu Eğit. Araş. Has.	:	2,8 km
Or-Gi Havaalanı	:	34,4 km
Afta Market	:	400 m
Ptt	:	450 m
Sağlık Ocağı	:	450 m



# geçmişten günümüze projeler



AFTA  
AKSU KONUTLARI



ERİKLİMAN  
KONUTLARI



TEYYARE DÜZÜ  
KONUTLARI



afta  
cadde



AFTA  
YALI KONAKLARI



GEDİKKAYA  
KONUTLARI



SAHİL  
KONUTLARI



OSMANİYE  
KONUTLARI



AFTA  
ELMAS  
EVLERİ



AFTA  
KALE  
BAĞIÇI  
KONUTLARI



AFTA  
KONUTLARI  
1



NOVADA  
ORDU



AFTA 28  
EVLER

Kaliteli yaşam  
alanları inşa ediyoruz ...





**BULVAR**<sup>AFTA</sup>

**0454 505 00 00**  
**[www.aftainsaat.com.tr](http://www.aftainsaat.com.tr)**

**GEDİKKAYA**